



# PROGRAMA DE VIGILANCIA EPIDEMIOLÓGICA FITOSANITARIA

## Estado de Nuevo León

Informe de Actividades correspondiente a mayo de 2019

**24**

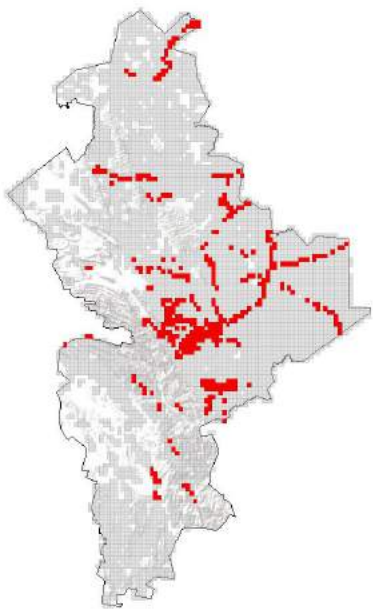
### PLAGAS VIGILADAS CONFORME A LA NIMF 6

- Complejo escarabajo ambrosiales
- Chinche marmolada (*Halyomorpha halys*)
- Gorgojo khapra (*Trogoderma granarium*)
- Gusano de la mazorca (*Helicoverpa armigera*)
- Gusano oriental de la hoja (*Spodoptera litura*)
- Palomilla del nopal (*Cactoblastic cactorum*)
- Palomilla del tomate (*Tuta absoluta*)
- Palomilla europea de la vid (*Lobesia botrana*)
- Palomilla gitana (*Lymantria dispar*)
- Palomilla marrón de la manzana (*Epiphyas postvittana*)
- Palomilla oriental de la fruta (*Grapholita molesta*)
- Plagas cuarentenarias de la vid
- Plagas reglamentadas de los cítricos
- Quemadura de la hoja (*Xylella fastidiosa*)
- Roya negra del tallo del trigo (*Puccinia graminis f. sp. tritici*) raza ug99
- Vigilancia pasiva

**47** MUNICIPIOS  
↳ **484** LOCALIDADES

**21,467**  
REGISTROS EN  
TIEMPO REAL

### COBERTURA CON ESTRATEGIAS DE VIGILANCIA



- 611 TRAMPAS
- 101 PUNTOS DE VIGILANCIA
- 46 PARCELAS CENTINELAS

### PRINCIPALES CULTIVOS PROTEGIDOS

CITRICOS	TRIGO
NOPAL	AGUACATE
NOGAL	DURAZNO



### ACTIVIDADES



ACTIVIDAD	PROGRAMADO AL MES	REALIZADO AL MES	% DE AVANCE
REVISIONES EN RUTAS DE TRAMPEO	3,300	3,257	98.70%
REVISIONES EN RUTAS DE VIGILANCIA	526	523	99.43%
REVISIONES EN PARCELAS CENTINELA	118	120	101.69%
HECTAREAS EXPLORADAS	3,788	3,867.13	101.96%
SITIOS EXPLORADOS	3,712	3,331	89.71%

**342,868 HA**  
SUPERFICIE CULTIVADA

**\$4,998,928,043.00**  
VALOR DE LA PRODUCCIÓN

### RESULTADO DE LA VIGILANCIA AL MES

**0**

**MUESTRAS INGRESADAS**  
a Diagnostico Fitosanitario en el  
Centro Nacional de Referencia Fitosanitaria

**NO SE HAN ENCONTRADO SÍNTOMAS O SIGNOS**  
DE PLAGAS BAJO VIGILANCIA